



國立高雄應用科技大學

企業管理系碩士班

碩士論文

自我效能、情緒、知覺環境不確定對創業意圖的影響  
-以風險偏好為中介變數

The effect of Self-efficacy, Emotion and Perceived Environment Uncertainty  
on Entrepreneurship Intention – The Risk Preferences as a Mediator

研究生：廖懿萱

指導教授：楊敏里 博士

中華民國 101 年 6 月

自我效能、情緒、知覺環境不確定對創業意圖的影響-以風險偏好為中介變數

**The effect of Self-efficacy, Emotion and Perceived  
Environment Uncertainty on Entrepreneurship  
Intention  
— The Risk Preferences as a Mediator**

研究生：廖懿萱

指導教授：楊敏里 博士

國立高雄應用科技大學

企業管理系碩士班

碩士論文

**A Thesis  
Submitted to  
Department of Business Administration  
National Kaohsiung University of Applied Sciences  
In Partial Fulfillment of Requirements  
For the Degree of Master of Business Administration**

**June 2012  
Kaohsiung, Taiwan, Republic of China**

中華民國 101 年 6 月

# 自我效能、情緒、知覺環境不確定對創業意圖的影響

## -以風險偏好為中介變數

學生：廖懿萱

指導教授：楊敏里 博士

國立高雄應用科技大學

國立高雄應用科技大學

企業管理系碩士班

企業管理系副教授

### 摘要

近年來，產業環境快速變遷，全球競爭日趨激烈，促使創業者崛起，新創企業比例也逐年增加；因此，創業議題受到實務界及學術界的關注。但國內探討創業者內在情緒的研究甚少，為瞭解創業者情緒本身對於創業者意圖的影響，本研究嘗試以自我效能、情緒、知覺環境不確定為前因變項，創業意圖為結果變項，再輔以風險偏好為中介變項進行探討，調查對象為參與青創協會所開設之創業職能培訓課程之學員。

本研究結果發現，自我效能對創業意圖有顯著影響，當創業者相信自己具備專業技能和能力可成功的完成創業之信念，將有助於提升其個人之創業意圖；自我效能對風險偏好有顯著影響，當創業者相信自己具備專業技能和能力可成功的完成創業之信念，有助於其個人承擔風險；情緒對風險偏好有顯著影響，當創業家情緒傾向正面時，有助於其個人承擔風險；風險偏好對自我效能、情緒、知覺環境不確定與創業意圖間的中介效果有顯著影響。最後就本研究之結果與建議將提供給相關創業單位與創業者或欲創業者參考。

**關鍵詞：**自我效能、情緒、知覺環境不確定性、風險偏好、創業意圖

# **The effect of Self-efficacy, Emotion and Perceived Environment**

## **Uncertainty on Entrepreneurship Intention**

### **— The Risk Preferences as a Mediator**

**Student : Yi-Hsuan Liao**

**Advisor : Dr. Min-Li Yang**

**Department of Business Administration**

**National Kaohsiung University of Applied Sciences**

#### **Abstract**

In recent years, the industrial environment rapidly changing and global competition is becoming intense, which results in the entrepreneurs increase and new entrepreneurial enterprises increase. Therefore, the entrepreneur issues have caught the attentions by the practitioners and academic scholars. However, there are rarely studies to explore the emotion of the entrepreneurs. In order to understand the entrepreneur's emotions effects upon the entrepreneur's intentions, this study tries to take the self-efficacy, mood and perception of environmental uncertainty as antecedent variables, and risk preferences as a mediator to explore their effects upon the entrepreneurial intention. A questionnaire survey was conducted and data were collected from the participants who attending the courses of entrepreneurship programs in Taiwan.

The results of this study show that self-efficacy have a significant effect on entrepreneurial intention. When entrepreneurs believe they have the professional skills and abilities can complete entrepreneurial belief will help to enhance their personal entrepreneurial intention; Self-efficacy have a significant effect on the risk preferences, when entrepreneurs believe they have the professional skills and abilities can be successfully completed business beliefs help to their personal take risks; Emotions have a significant effect on the risk preferences, when entrepreneurs emotional tendency of positive will help to their personal risk. Risk preferences had a mediating effect upon the relationship between self-efficacy, emotions, perceived environmental uncertainty and entrepreneurial intention.

**Key Words: Self-efficacy, Emotion, Perceived Environment Uncertainty, Risk Preferences, Entrepreneurship Intention**

# 第壹章 緒論

本章共分成四節說明本研究的研究背景與動機、研究目的以及本研究的研究流程。第一節說明本研究相關的環境背景。第二節說明引起本研究的研究原因及動機；第三節說明本研究的研究目的，最後第四節將說明本研究的研究流程。

## 第一節 研究背景

民國五十年代的台灣社會，正由農業社會轉型為工業社會，出現了「客廳兼工廠」的現象；漫步台北街頭，大大小小、各種各樣的公司招牌令人眼花繚亂。也是因為在這樣的環境下成長的孩子，引發了台灣人勇於創業的風潮，孕育出創業家的種子，也可以這麼說，沒有這些客廳中萌芽的中小企業，就沒有台灣經濟的今天。1990年代以來，因全球化競爭日趨白熱化，使得產業環境快速變化，也促使企業間競爭加劇。在此環境下的台灣企業，因經營上具有旺盛的創業理念、高度的適應能力及自我創新求變的特性，憑著機動、靈活、彈性、韌性及擅長學習與模仿等特性，不斷投入創新與創業活動，不但促成台灣經濟快速成長並促進產業轉型與升級，更創造數以萬計就業機會(薛琦、胡名雯，1999；許文志，1995；于宗先、王金利，2000；中小企業白皮書，2007)。

根據《2011年中小企業白皮書》資料顯示，2010年台灣中小企業家數有124萬8千家，占全體企業家數的97.68%；在經營型態上，有56.96%的中小企業採獨資方式經營；就銷售值而言，2010年中小企業的銷售值占全部企業比率為29.55%，以製造業的銷售值所占比率38.03%為最高；在就業人數方面，2010年中小企業的就業人數819萬1千人，占全國就業人數78.06%。受到「民眾自己做頭家」的觀念影響，以及政府單位如經濟部商業司，以實質補助鼓勵加入連鎖加盟業與創業貸款、補助，2009年台灣連鎖加盟業在全球經濟復甦的此

刻，得到較多的成長。根據台灣連鎖加盟促進協會於2010年3月公佈的統計數據顯示，2009年台灣市場的加盟店數成長6.93%，盛於2007年3.01%與2008年1.86%的成長率。由此可看出，隨著整體就業結構變遷加上政府單位實質補助的鼓勵，預計會有更多的民眾投入創業的行列，而相關創業研究也成為非常熱門的話題。

## 第二節 研究動機

過去文獻中認為影響創業意圖之因素包括：個人的心理(psychological)、特質(characteristics)、以及認知(cognitions)等將影響創業意圖、機會的找尋與發現、創立新事業的決策、以及機會的利用與活動的開發。且創業者不同態度、特徵、技能、能力與認知亦會影響創業意圖、機會的發掘、決策過程和後續行動(Shook, Priem & McGee, 2003)。此外，近年來國外學者主張情感和情緒會影響創業，應把情緒包括在研究創業的議題中(Mitchell et al., 2007)，因此本研究將以情緒為探討變數之一。對於潛在創業者而言，多累積特定產業的知識與經驗，並培養高度的自我效能將成為推動潛在創業者的創業意圖，因此創業者的自我效能程度高低對於創業意圖具有很大的影響，故本研究將自我效能作為探討的變數之一。另外影響創業者的因素很多，創業者內在的人格特質和知識素養都將影響創業的成功與失敗。隨著國內產業與經濟結構環境的改變，知識經濟的興起以及加入世界貿易組織(WTO)，國內已成為開放性的競爭市場，創業者所面對的不再是以往的穩定狀態，而是激烈動盪以及不確定的環境(行政院青輔會，2002)。所以環境對企業組織是有一定的影響性，而影響企業組織的環境因素相當的多，其中環境不確定性為目前所重視的課題(Yusuf, 2002)。本研究想了解是否外在環境的不確定因素對創業者與創業活動是否有關係，進而分析探討，故本研究將知覺環境不確定作為探討的變數之一。最後雖然創業活動的崛起，導致目前創業議題開始廣泛得受到重視，但參考過去的文獻中發現甚少探討創業者個人的風險偏好態度對創業意圖有何影響，本研究欲了解創業者是否能透過個人對於風險的偏好態度，影響他們對於創業之意圖；因此，將納入風

險偏好為中介因素。本研究嘗試以情緒、自我效能、知覺環境不確定為前因變項，創業意圖為結果變項，再輔以風險偏好為中介變項進行探討。

故本研究基於此，乃將自我效能、情緒、知覺環境不確定、風險偏好與創業意圖進行探討，以進行釐清自我效能、情緒、知覺環境不確定與風險偏好對於創業意圖成效之影響。

### 第三節 研究目的

經由上述的研究背景與動機，本研究希望能藉由實證來了解影響創業意圖的因素為何，並提供未來創業家與連鎖加盟業之加盟主制定決策之用，並擬以自我效能、情緒、知覺環境不確定等三個角度來探討其對創業意圖的整體影響，因此提出此研究目的如下。

一、分別探討自我效能、情緒、知覺環境不確定與創業意圖之關係。

二、分別探討自我效能、情緒、知覺環境不確定與風險偏好之關係。

三、分別探討風險偏好與創業意圖之關係。

四、分別探討自我效能、情緒、知覺環境不確定是否透過風險偏好的  
中介影響 而間接影響創業意圖。



#### 第四節 研究流程

本研究之研究流程中，首先確立研究之方向，進而發展研究動機與研究目的。其次，根據國內外相關文獻的整理與回顧，歸納統整相關的變數，建立本研究的觀念性架構。觀念性架構完成後，再發展研究假設，接著進行研究方法及問卷之設計，並確認研究對象與抽樣方法，隨即運用問卷調查的方式蒐集實證資料，待問卷回收完成後，根據回收之資料加以整理，利用統計軟體進行資料分析，進而針對所得之研究結果加以說明與解釋。最後，提出研究結論及理論與實務之意涵，並說明對於後續研究之建議。茲將本研究之研究流程繪製如圖 1.4.1。

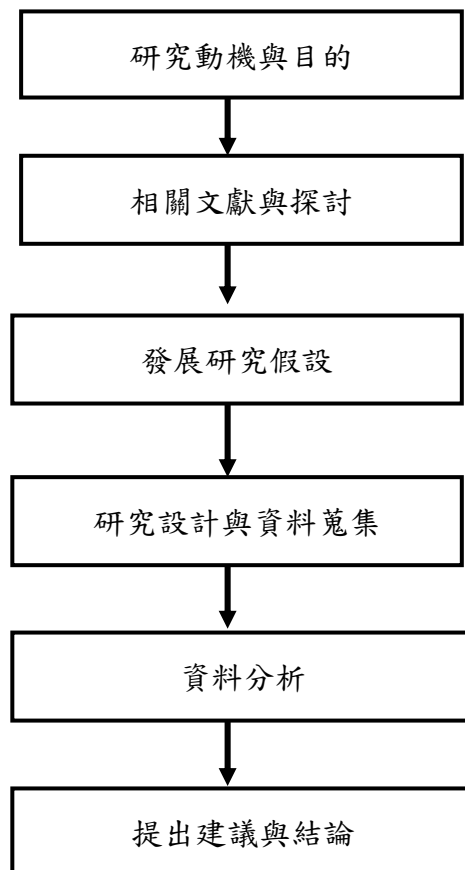


圖 1.4.1 本研究流程

## 參考文獻

### 中文部分

- 王金敦 (2005)。中輟生輔導服務志願人員自我效能、工作壓力與持續服務承諾之研究。東海大學社會工作學系碩士論文。台中。
- 王滌鴻 (2002)。創業課程對創業知識與能力學習成效之研究。政治大學科技管理研究所碩士論文。台北。
- 王翔姿 (2006)。臺灣中小企業主創業導向對創業意圖與企業績效影響之研究—以環境不確定為干擾變項。國立體育學院休閒產業經營學系碩士論文。桃園。
- 朱陳翰思 (2002)。外在環境變動對青年創業之影響。行政院青年輔導委員會。台北。
- 吳文雄 (1999)。在電腦技能訓練中學習者自律之研究—社會認知理論的應。中山大學資訊管理研究所博士論文。高雄。
- 吳英璋 (2001)。情緒教育的理論與內涵。學生輔導，75，66-79。
- 宋文溪 (2006)。飛行員之組織變革、飛行風險認知、角色壓力對專業承諾與生涯發展導向影響之研究—以國軍主力戰鬥機飛行人員為例。南華大學管理科學研究所碩士論文。嘉義。
- 宋明哲 (2001)。現代風險管理。台北：五南圖書出版股份有限公司。
- 李儒宜 (1998)。創業者之背景變項、創業動機與創業動機對於創業意圖影響之探討。東華大學企業管理研究所碩士論文。花蓮。
- 呂孟育、黃財蔚 (2006)。國小高年級學生在網路遊戲與學習上的自我效能研究。科學教育研究與發展季刊，43，43-61。
- 趙柏原 (2000)。國中學生自我效能、求助態度與課業求助行為之相關研究。彰化師大教育學報，1，163-200。
- 孫志麟 (1991)。自我效能的基本概念及其在教育上的應用。教育研究雙月刊，22，47-54。
- 杜金錠 (1999)。護理長管理自我效能與管理成效之相關研究。台北醫學院護理學系碩士論文。台北。
- 杜梅明 (2005)。風險偏好、組織氣候、激勵因素與組織承諾之相關性研究，因素之研究—以計畫行為理論為基礎。南台科技大學技職教育與人力資源研究所碩士論文。台南。
- 林哲立 (2001)。電話志願工作者諮商自我效能之相關研究-以臺北縣市機構為例。輔仁大學社會工作學系碩士論文。台北。
- 林寶生 (2005)。組織氣候、工作績效、內外控人格、自我效能與工作績效之關係研究—以陸軍某基地進訓基層單位為例。大葉大學國際企業管理系所

- 在職專班碩士論文，彰化。
- 何麗君 (2005)。國中學生自我效能、集體效能與學業成就之相關研究。國立彰化師範大學教育研究所碩士論文，彰化。
- 孫志麟 (1999)。教師自我效能:有效教學的關鍵。教育研究資訊，7 (6)，170-187。
- 高申春 (2001)。人性輝煌之路—班杜拉的社會學習理論。台北：貓頭鷹。
- 高景志 (2005)。國民小學訓導人員角色壓力、人格特質與公最效能之相關研究-以高高屏地區為例。屏東科技大學技術及職業教育研究所碩士論文。屏東。
- 張春興 (1991)。現代心理學。台北：東華。
- 許士軍 (1972)。有關黎史二氏「組織氣候」尺度在我國企業機構之適用性之探討。國立政治大學學報，26，103-138。
- 許雅棣 (2001)。主管領導型態、員工人格特質、組織基立制度與員工工作績效之相關性—以保險業務員為例。東華大學管理研究所企業管理學程碩士論文。花蓮。
- 郭佳宜 (2009)。風險態度與競標意願對拍賣出價行為之分析。東吳大學經濟系碩士論文。台北。
- 陳郁敏 (2007)。漣漪詞：11個改變人我關係的正向思考。台北：相映文化。
- 麥涵嬭 (2009)。女性自我效能與機會吸引力對創業意圖之關係—以一位女性創業家的創業歷程為例。義守大學管理學院碩士論文。高雄。
- 黃友明 (2008)。自我效能與先驗知識對創業警覺性之影響。世新大學資訊管理學系碩士論文。台北。
- 黃怡仁 (2004)。南部地區科技大學應屆畢業女學生創業意圖及其相關影響因素之研究-以計畫行為理論為基礎。南台科技大學技職教育與人力資源發展研究所碩士論文。台南。
- 黃洲煌 (2000)。個人人格特質、激勵認知、工作態度與組織公民行為之關聯性研究。國立台灣科技大學管理研究所碩士論文。台北。
- 黃楓雅 (2005)。創業潛能與創業意圖之關聯性研究。彰化師範大學商業教育教學研究所碩士論文。彰化。
- 黃義俊、鄭時宜、劉德芳 (2006)。以計畫行為理論探討女性創業之意向-「飛雁學員」之實證研究。2006創新、整合與應用研討會 (46-55)。
- 黃義俊、楊敏里、劉德芳 (2010)。以計畫行為理論實證研究女性創業意向。創業管理研究，5 (1)，46-55。
- 黃麗鈴、徐新逸 (1999)。學業成就自我效能影響因素之探討。諮商與輔導，160，267-294。
- 黃郁文 (1994)。自我效能概念及其與學業成就表現之關係。諮商與輔導，1066，39-41。

- 黃英忠、黃毓華、劉錦雲、陳錦輝 (2008)。工作需求—控制模式與工作倦怠關係之研究：以自我效能為干擾變數。管理實務與理論研究，2(1)，37-51。
- 楊敏里、黃義俊與賴怡旨 (2009)。創業動機、創業導向與創業績效之關聯性研究。創業管理研究，4 (3)，55-81。
- 楊仲文 (2010)。遊客住宿型態之風險知覺與行為意圖。科學月刊。
- 楊敏里，林玉卿 (2011)。以風險態度為中介變數探討先驗知識與自我效能對創業意圖之影響。2011台灣商管理論與實務研討會 (CCAM199)。
- 楊敏里，葉千禎 (2009)。影響女性創業意圖因素之研究。2009管理創新與行銷專案研討會，53-67。
- 劉常勇 (2006)。創業迷思：你為什麼不創業？。取自於  
<http://tw.myblog.yahoo.com/jw!T1l.BhyYERjdugY1VA--/article?mid=132>。
- 蔣美惠 (2003)。探討保全人員生涯管理、人格特質及組織氣候對工作滿足、自我效能與工作績效之關聯性研究—以台北市保全公司為例。南華大學管理科學研究所碩士論文。台南。
- 蔡立旭 (2000)。組織氣候、組織學習與自我效能之關係。大葉大學事業經營研究所碩士論文。彰化。
- 蔡秀玲、楊智馨 (1999)。情緒管理。台北：揚智文化。
- 鄭俊宏 (2005)。環境不確定性、合資夥伴選擇與兩岸合資績效之關連性研究—樣本調查與個案分析之比較。中原大學企業管理學系碩士論文。桃園。
- 賴銘娟 (2004)。技職校院商管群學生創業態度及其影響因素之研究。國立雲林科技大學技術及職業教育研究所碩士論文。雲林。
- 謝俐勤 (1996)。跨文化因素對在台外商經理人創業精神影響之研究。中山大學人力資源管理研究所碩士論文。高雄。
- 魏方亭 (2001)。嘉南地區國中教師工作價值觀、自我效能感及工作壓力與任教承諾關係之研究。中正大學教育學系碩士論文。嘉義。
- 魏麗敏 (1994)。憂鬱量表的編制及其在輔導上的應用。諮商與輔導，108，0015-0019。
- 鄺嘉玲 (2009)。國小學童父母教養方式、情緒經驗與情緒管理之研究。台北教育大學心理與諮商學系碩士論文。台北。
- 羅時宏 (2004)。新進人員人格特質、資訊尋找行為與組織社會化之關聯性研究。國防管理學院資源管理研究所碩士論文。
- 常雅珍 (2005)。國小情意教育課程：正向心理學取向。台北：心理。
- Strongman, K. T. (1993)。The psychology of emotion：theories of emotion in perspective (游恒山譯)。台北：五南圖書出版股份有限公司。

## 英文部分

- Ajzen, I. (1987). Attitude, traits and actions: Dispositional predictions of behavior in personality and social psychology. *Academy in Experimental Social Psychology*, 20, 1-63.
- Ajzen, I. (1991). The theory of planned behavior. *Organizational Behavior & Human Decision Processes*, 50, 179-211.
- Ardichvili, A., Cardozo, R., & Ray, S. (2003). A theory of entrepreneurial opportunity identification and development. *Journal of Business Venturing*, 18(1), 105-123.
- Audretsch, D. B., & Elston, J. A. (2010). Risk attitudes, wealth and sources of Entrepreneurial start-up capital. *Journal of Economic Behavior & Organization*, 76(1), 82-89.
- Bandura, A. (1977). Self-efficacy: Toward a unifying theory of behavioral Change. *Psychological Review*, 84(2), 191-215.
- Bandura, A. (1977a). *Social learning theory*. NJ: Prentice-Hall.
- Bandura, A. (1982). Self-efficacy mechanism in human agency. *American Psychologist*, 37(2), 122-147.
- Bandura, A. (1986). *Social foundations of thought and action: a social Cognitive theory*. NJ: Prentice-Hall.
- Bandura, A. (1988). Organizational applications of social cognitive theory. *Australian Journal of Management*, 13(2), 137-164.
- Bandura, A. (1997). *Self-efficacy: The exercise of control*. NY: Freeman.
- Batra, R., & Stayman, D. M. (1990). The role of mood in advertising effectiveness. *Journal of Consumer Research*, 17(2), 203-214.
- Bergevoet, R. H. M., Ondersteijn, C. J. M., Saatkamp, H. W., Woerkum, C. M. J. v., & Huirne, R. B. M. (2004). Entrepreneurial behaviour of dutch dairy Farmers under a milk quota system: goals, objectives and attitudes. *Agricultural Systems*, 80, 1(1-21).
- Baron, R. M., & Kenny, D. A. (1986). The moderator-mediator variable distinction in social psychological research: conceptual, strategic, and statistical considerations. *Journal of Personality and Social Psychology*, 51(6), 1173-1182.
- Bird, B. (1988). Implementing entrepreneurial ideas : the case for intention. *Academy of Management Review*, 13(3), 442-453.
- Bird, B. (1992). The operation of intentions in time: The emergence of the new venture. *Entrepreneurship Theory and Practice*, 17(1), 11-20.

- Böhm, G. (2003). Emotional reactions to environmental risks: Consequentialist versus ethical evaluation. *Journal of Environmental Psychology, 23*(2), 199-212.
- Boyd, N. G., & Vozikis, G. S. (1994). The influence of self-efficacy on the development of entrepreneurial intentions and actions. . *Entrepreneurship Theory and Practice, 18*(4), 63-77.
- Brundina, E., Patzeltb, H., & Shepherd, D. A. (2008). Managers' emotional displays and employees' willingness to act entrepreneurially. *Journal of Business Venturing, 23*(2), 221-243.
- Bstieler, L. (2005). The moderating effect of environmental uncertainty on New product development and time efficiency. *Product Innovation Management, 22*(3), 267-284.
- Cardon, M. S., Zietsma, C., Saporito, P., Matherne, B.P., & Davis, C. . (2005). A tale of passion: New insights into entrepreneurship from a parenthood metaphor. *Journal of Business Venturing, 20*(1), 23-45.
- Chen, C. C., Greene, P. G., & Crick, A. (1998). Does entrepreneurial self-efficacy distinguish entrepreneurs from managers? *Journal Of Business Venturing, 13*(4), 295-316.
- Clark, M. A. I. (1982). Toward understanding the relationship between feeling states and social behavior. *Cognitive Social Psychology, 73*-108.
- Cox, L. W., Mueller, S. L., & Moss, S. E. (2002). The impact of entrepreneurship education on entrepreneurial self-efficacy. *International Journal of Entrepreneurship Education, 1*(2), 229-245.
- Daft, R. L. (2004). *Organization Theory And Desig*. NY: South Western.
- Dess, G. G., & Lumpkin, G. T. (2005). The role of entrepreneurial orientation in stimulating effective corporate entrepreneurship. *Academy of Management Executive, 19*(1), 147-156.
- Downey, H. K., Hellriegel, D., & Slocum, J. W. (1975). Environmental uncertainty: the construct and its application. *Administrative Science Quarterly, 20*(4), 613-629.
- Duncan, R. B. (1972). Characteristics of organizational environments and perceived environmental uncertainty. *Administrative Science Quarterly, 17*(3), 313-327.
- Emery, F. E., & Trist, E. L. (1965). The causal texture of organizational environments. *Human Relations 18*, 21-32.
- Finucane, M. L., Alhakami, A., Slovic, P., & Johnson, S. M. (2000). The affect heuristic in judgments of risks and benefits. *Journal of Behavioral Decision Making, 13*, 1-17.

- Foo, M.-D. (2009). Emotions and entrepreneurial opportunity evaluation. *Entrepreneurship Theory And Practice*, 35(1), 375-393.
- Forbes, D. P. (2005). The effects of strategic decision making on entrepreneurial self-efficacy. *Entrepreneurship Theory And Practice*, 19(5), 599-626.
- Francken, D. A. (1993). Post purchase consumer evaluation, complaint actions and repurchase behavior. *Journal Of Economic Psychology*, 4(3), 273-290.
- Fredrickson, B. L. (2004). The broaden-and-build theory of positive emotion. *The Royal Society*, 359(1449), 1367-1377.
- Garbarino, E. C., & Edell, J. A. (1997). Cognitive effort, affect, and choice. *Journal Of Consumer Research*, 24(2), 147-158.
- Gardner, M. P. (1985). Mood states and consumer behavior: a critical Review. *Journal Of Consumer Research*, 12(3), 281-300.
- Gardner, M. P., & Hill, R. P. (1988). Consumers' mood states: antecedents and consequences of experiential versus informational strategies for brand choice. *Psychology & Marketing*, 5(2), 169-182.
- Gartner, W. B. (1985). A conceptual framework for describing the phenomenon of new venture creation. *Academy Of Management Review*, 10(4), 696-706.
- Gist, M. E., & Mitchell, T.R. (2003). Self-efficacy: a theoretical analysis of its determinants and malleability. *Academy of Management Review*, 17(2), 183-211.
- Grichnika, D., Smejlab, A., & Welpel, I. (2010). The importance of being emotional: how do emotions affect entrepreneurial opportunity evaluation and exploitation? *Journal of Economic Behavior & Organization*, 76(1), 15-29.
- Holt, D. H. (1992). *Entrepreneurship New Venture Creation*. NJ: Prentice-Hall.
- Hoque, Z. (2004). A contingency model of the association between strategy, environmental uncertainty and performance measurement *International Business Review*, 13(4), 485-502.
- Isen, A. M., Clark, M., & Schwartz, M. F. (1976). Duration of the effect of good mood on helping: footprints on the sands of time. *Journal of Personality and Social Psychology*, 34(3), 385-393.
- Izard, C. E. (1987). *The Psychology of Emotions*. OX: John Wiley & Sons.
- Izard, C. E., & Bartlett, E. S. (1972). *Patterns of emotions: A new analysis of anxiety and depression*. England: Academic Press.

- Izquierdo, E., & Buelens, M. (2005). Competing models of entrepreneurial intentions. *Economic and Business Review* 7(1), 55-71.
- Jackson, D. N., Hourany, L., & Vidmar, N. J. (1972). A fourdimensional interpretation of risk taking. *Journal Of Personality*, 40(3), 483-501.
- Kahneman, D., & Tversky, A. (1979). Prospect theory: an analysis of decision under risk. *Econometrica*, 47(2), 263-291.
- Keh, H. T., Foo, M. D., & Lim, B. C. (2002). Opportunity evaluation under risky conditions: the cognitive processes of entrepreneurs. *Entrepreneurship Theory and Practice*, 27(2), 125-148.
- Kogan, N., & Wallach, M. A. (1967). Group risk taking as a function of members anxiety and defensiveness. *Journal Of Personality*, 35(1), 50-63.
- Kolvereid, L. (1996). Prediction of employment status choice intentions. *Entrepreneurship Theory and Practice*, 21(1), 47-57.
- Krueger, N. F. (2000). The cognitive infrastructure of opportunity emergence. *Entrepreneurship Theory and Practice*, 24(3), 5-23.
- Klein, S., Frazier, G. L., & Roth, V. J. (1990). A transaction cost analysis model of channel integration in international markets. *Journal of Marketing Research*, 27(2), 196-208.
- Leith, K.P. & Baumeister, R.F. (1996). Why do bad moods increase self-defeating behavior? Emotion, risk taking, and self-regulation. *Journal of Personality and Social Psychology*, 71(6), 1250-1267.
- Lazarus, R. S. (1991). Progress on a cognitive-motivational-relational theory of emotion. *American Psychologist*, 46(8), 819-834.
- Lessard, J. P. (1988). Meger selection strategy: a multidimensional perspective. *Akron Business And Economic Review*, 19(3), 15-20.
- Lin, W.B. (2006). A comparative study on the trends of entrepreneurial behaviors of enterprises in different strategies: application of the social cognition theory. *Expert Systems with Applications*, 31(2), 207-220.
- Litwin, G. H., & Stringer, R. A. (1968). *Motivation and Organizational Climate*. BO: Harvard University Press.
- Lumpkin, G. T., & Dess, G. G. (1996). Clarifying the entrepreneurial orientation construct and linking it to performance. *Academy of Management Review*, 21(1), 135-172.
- Luthansb F., S., Alexander D., & Ibrayeva E. (2000). Environment and psychological challenges facing entrepreneurial development in transit economics. *Journal Of World Business*, 35(1), 95-110.



- MacCrimmon, K. R., Wehrung, D., & Stanbury, W. T. (1986). Taking risks: the management of uncertainty. *The Academy Of Management Review*, *14*(3), 361-384.
- Matthews, C. H., & Moser, S. B. (1996). A longitudinal investigation of the impact of family background and gender on interest in small firm ownership. *Journal of Small Business Management*, *34*(2), 29-43.
- McKelvie, A., Haynie, J. M., & Gustavsson, V. (2011). Unpacking the uncertainty construct: implications for entrepreneurial action. *Journal of Business Venturing*, *26*(3), 273-292.
- Mehrabian, A., & Russell, J. A. (1974). The basic emotional impact of environments. *Perceptual and motor skills*, *38*(1), 283-301.
- Meijer, I. S. M., Hekkert, M. P., & Koppenjan, J. F. M. (2007). The influence of perceived uncertainty on entrepreneurial action in emerging renewable energy technology; biomass gasification projects in the Netherlands. *Energy Policy*, *35*(11), 5836-5854.
- Miller, D., & Dröge, C. (1986). Psychological and traditional determinants of structure. *Administrative Science Quarterly*, *31*(4), 539-560.
- Miller, K. D. (1992). A framework for integrated risk management in international business. *Journal of International Business Studies*, *23*(2), 311-331.
- Milliken, F. J. (1987). Three types of perceived uncertainty about the environment: state, effect, and response uncertainty. *The Academy of Management Review*, *12*(1), 133-143.
- Mitchell, R. K., Busenitz, L., Bird, B., Gaglio, C. M., McMullen, J. S., & Morse, E. A., (2007). The central question in entrepreneurial cognition research. *Entrepreneurship Theory and Practice*, *31*(1), 1-27.
- Morgan, R. M., & Hunt, S. D. (1994). The commitment-trust theory of relationship marketing. *Journal of Marketing*, *58*(3), 20-38.
- Ondersteijn, C. J. M., Giesena, G. W. J., & Huirne, R. B. M. (2006). Perceived environmental uncertainty in dutch dairy farming: the effect of external farm context on strategic choice. *Agricultural Systems*, *88*(2-3), 205-226.
- Patzelta, H., & Shepherd, D. A. (2011). Negative emotions of an entrepreneurial career: self-employment and regulatory coping behaviors. *Journal of Business Venturing*, *23*(2), 226-238.
- Pfeffer, J., & Salancik, G. (1987). The external control of organizations: a resource dependence perspective. *Psychologist*, *37*(2), 122-147.
- Raijman, R. (2001). Determinants of entrepreneurial intentions : mexican

- immigrants in Chicago. *The Journal of Socio-Economics*, 30(5), 393-411.
- Rampini, A. A. (2004). Entrepreneurial activity, risk, and the business cycle. *Journal of Monetary Economics*, 51(3), 555-573.
- Robbins, S. P. (1983). *Organization Behavior: Concepts, Controversies, And Applications*. NJ: Prentice-Hall.
- Rosenberg, E. L., & Ekman, P. (2000). *Emotion: Methods of Study*. DC: American Psychological Association.
- Russell, D. W. (1980). Causal attributions and emotional experience: towards a cognitive model of emotion in achievement settings. *Dissertation Abstracts International*, 41(1), 413-414.
- Schellenberg, J. A., & Blevins, G. A. (1973). Feeling good and helping: how quickly does the smile of dame fortune fade? *Psychological Reports*, 33(72-74).
- Schwarz, Norbert, Clore, & L., G. (1983). Mood, misattribution, and judgments of well-being: informative and directive functions of affective states. *Journal of Personality and Social Psychology*, 45(3), 513-523.
- Scott, W. R. (1987). *Organizations: Retional, Natural, and Open System*. NJ: Prentice Hall.
- Shane, S., & Venkatraman, S. (2000). The promise of entrepreneurship as a field of research. *Academy of Management Review*, 25(1), 217-226.
- Shook, C. L., Priem, R. L., & McGee, J. E. (2003). Venture creation and the enterprising individual : A review and synthesis. *Journal of Management* 29(3), 379-399.
- Simsek, Z., Lubatkin, M. H., & Floyd, S. W. (2003). Inter-firm networks and entrepreneurial behavior: a structural embeddedness perspective. *Journal of Management*, 29(3), 427-442.
- Slovic, P. (2006). Trust, emotion, sex, politics, and science: surveying the risk-assessment battlefield. *Risk Analysis*, 19(4), 689-701.
- Smith, C. A., & Ellsworth, P. C. (1988). From appraisal to emotion: differences among unpleasant feelings. *Motivation and Emotion*, 12(3), 271-302.
- Stevenson, L. A. (1986). Against All Odds,:The Entrepreneurship Of Women. *Jouranl of Small Business Management*, 24(3), 30-36.
- Storey, D. J. (1991). The birth of new firms: does unemployment matter? a review of the evidence. *Small Business Economics*, 3(3), 167-178.
- Strongman, K. T. (1987). *The psychology of emotion (3rd ed.)*. England: John Wiley & Sons.
- Swamidass, P. M., & Newell, W. T. (1987). Manufacturing strategy, environmental uncertainty and performance: a path analytic model.

- Management Science*, 33(4), 509-524.
- Tan, J., & Litschert, R. J. (1994). Environment strategy relationship and its performance implications: an empirical study of the chinese electronics industry. *Strategic Management Journal*, 15(1), 1-20.
- Thompson, J. D. (1967). *Organization in Action*. NY: McGraw-Hill.
- Weber, E. U., Blais, A.-R., & Betz, N. E. (2002). A domain-specific risk-attitude scale: measuring risk perceptions and risk behaviours. *Journal of Behavioral Decision Making*, 15, 263-290.
- Weiner, B. (1980). A cognitive (attribution)-emotion-action model of motivated behavior: an analysis of judgments of help-giving. *Journal of Personality And Social Psychology*, 39(2), 186-200.
- Weiner, B. (1986). *Attribution, Emotion, and Action*. NY: Guilford Press.
- West, G. P. (2007). Collective cognition: when entrepreneurial teams, not individuals, make decisions. *Entrepreneurship Theory and Practice*, 31(1), 77-102.
- Wood, R., & Bandura, A. (1983). Impact of conceptions of ability on self-regulatory mechanisms and complex decision making. *Journal of Personality and Social Psychology*, 56(3), 407-415.
- Yusuf, A. (2002). Environmental uncertainty, the entrepreneurial orientation of business ventures and performance. *International Journal of Commerce & Management* 12(3/4), 83-103.
- Zhao, H., & Seibert, S. E. (2006). The big five personality dimensions and Entrepreneurial status : a meta-analytical review. *Journal of applied Psychology*, 91(2), 259-271.